

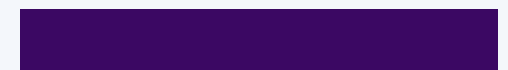


# Pronti per accogliere la **STAMPA DIGITALE**

IL TEAM COMMERCIALE DI NETYX È A DISPOSIZIONE PER  
INDIVIDUARE LA SOLUZIONE IDEALE OPERANDO IN  
SINERGIA CON GLI ESPERTI DI PRODUZIONE, FORNENDO  
PREVENTIVI PERSONALIZZATI PER OGNI RICHIESTA DI  
LAVORAZIONE



**NETYX**  
GLOBAL TECH





# Perché questo nuovo servizio

**Una professione che unisce creatività e “nerdismo”, sapere manuale e “tecnologico”.**

**Un servizio professionale per organizzare eventi o campagne pubblicitarie e proposte ai commercianti che devono allestire il loro punto vendita.**

**Il tutto, cercando sempre di soddisfare le richieste dei clienti e proponendo di volta in volta soluzioni ad hoc.**

**Semplice, sì, ma non scontato.**

**In un settore come il nostro, dove il rischio di omologazione è alto, la personalizzazione è l'unica strada percorribile per distinguersi e non cadere nell'anonimato.**

**Blue Bridge vuole essere presente anche nella comunicazione offline per garantire efficienza a 360°**

# I servizi

- **LA PRESTAMPA**

*SOFTWARE GRAFICI PROFESSIONALI PER LA MESSA A PUNTO E L'OTTIMIZZAZIONE DEI PROGETTI ESECUTIVI*

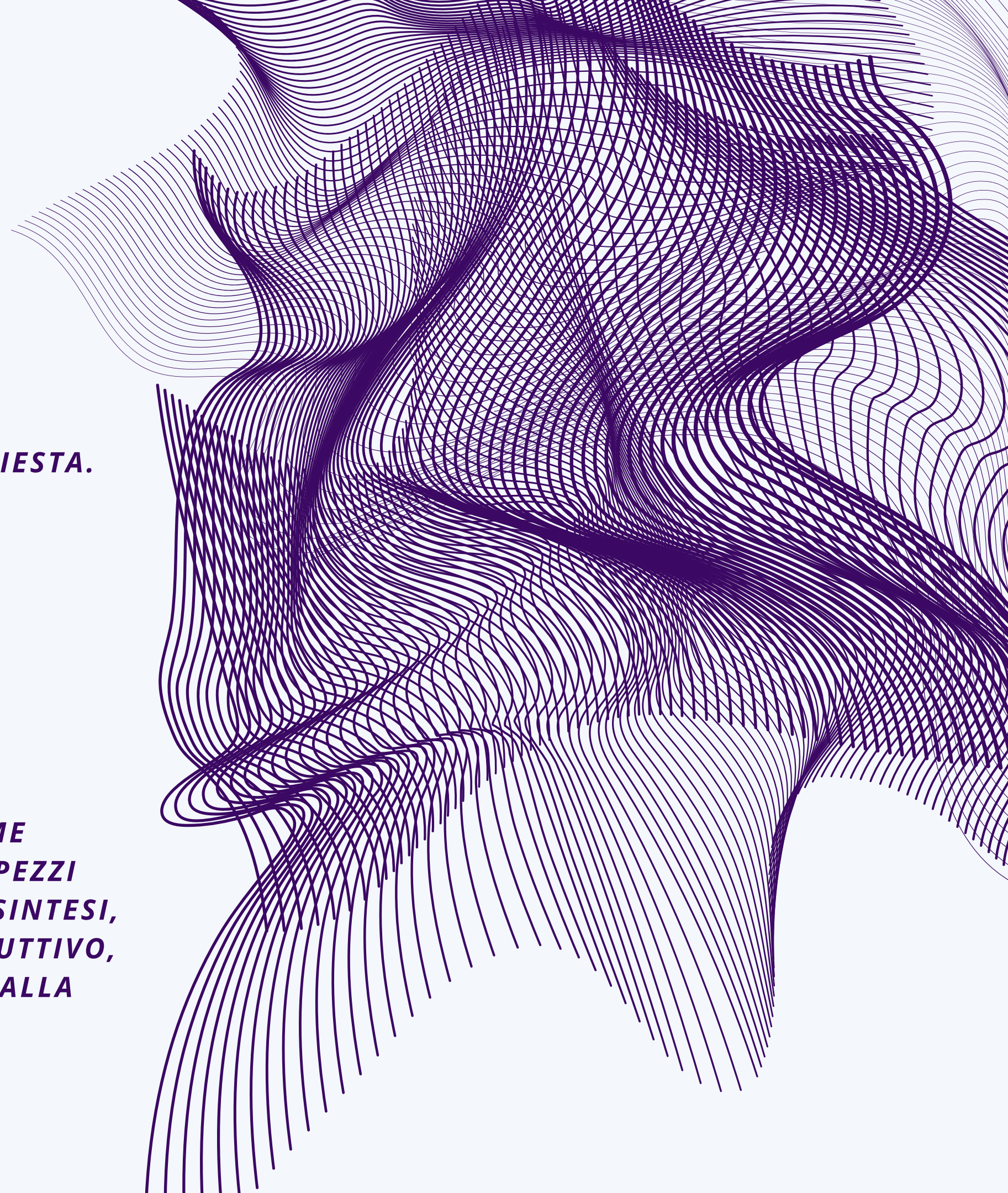
- **STAMPA GRANDE FORMATO**

*STAMPA DIGITALE SU VINILE, TELA, BANNER E SUPPORTI A RICHIESTA. SISTEMA IDEALE PER LA REALIZZAZIONE DI STAMPE DI GRANDE FORMATO. PERMETTE DI OFFRIRE UN MAGGIORE IMPATTO ALLA COMUNICAZIONE, SFRUTTANDO IMMAGINI GRAFICHE AD ALTA VISIBILITÀ*

- **TATOO WALL**

- **TAGLIO LASER E INSEGNE**

*LAVORIAMO CON TAGLIO LASER E CNC MATERIALI PLASTICI COME FOREX\*, DBOND\* E PLEXIGLASS\* DI OGNI COLORE PER CREARE PEZZI SAGOMATI UNICI, INSEGNE, SEGNALETICHE ED ESPOSITORI. IN SINTESI, CI OCCUPIAMO PERSONALMENTE DI TUTTO IL PROCESSO PRODUTTIVO, PARTENDO DALL'IDEA PER ARRIVARE FINO ALL'APPLICAZIONE E ALLA MESSA IN POSA DEL LAVORO*



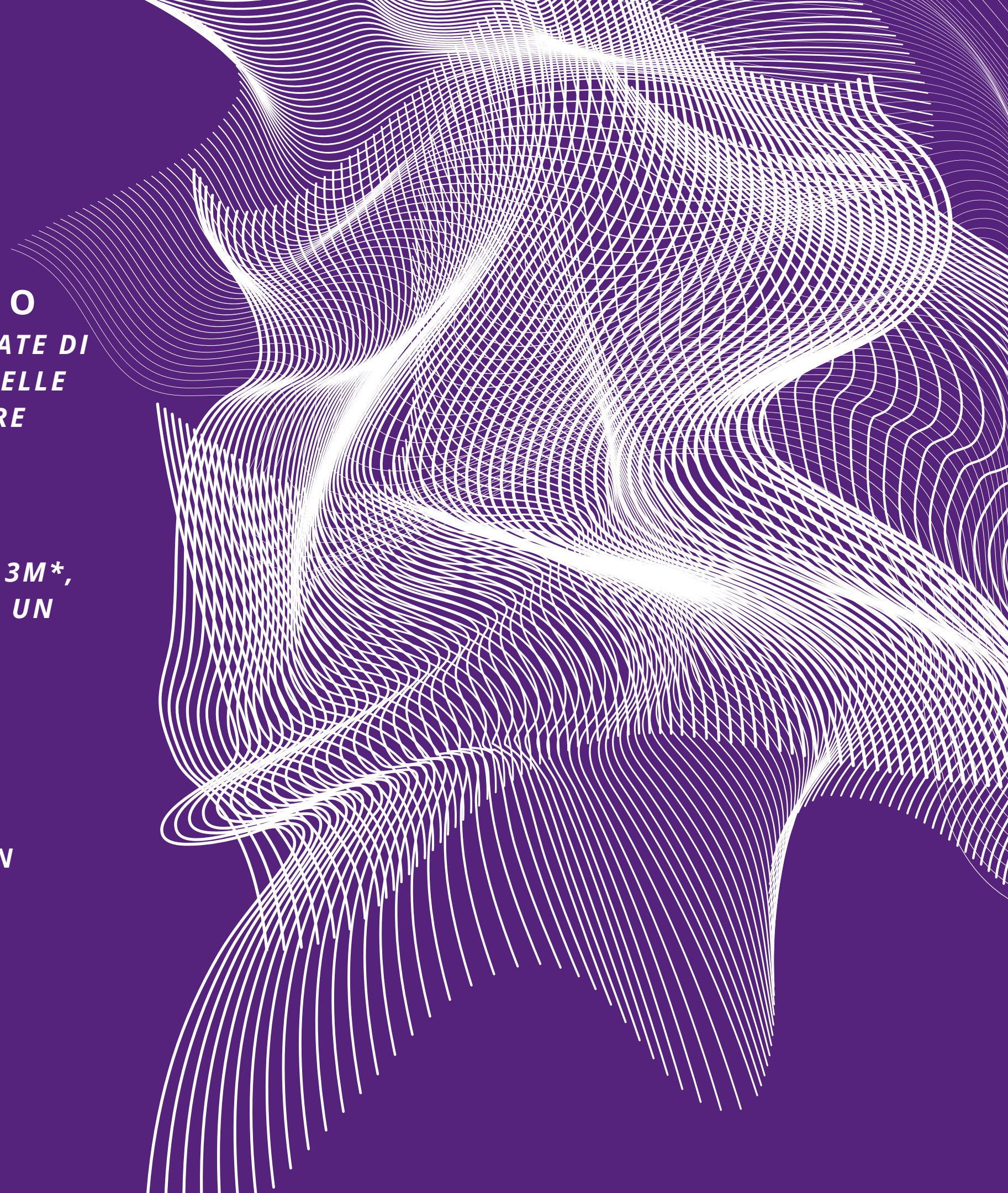
# I servizi

- **PELLICOLE 3M VINILE E MICROFORATO**  
*RICOPRIAMO CON PELLICOLE SATINATE E ANTI UV 3M\* E APA\* VETRATE DI UFFICI E SPAZI COMMERCIALI. UTILIZZIAMO LA SERIE DI-NOC 3M\* NELLE SUE INFINITE PATTERN PER RIQUALIFICARE AMBIENTI E STRAVOLGERE L'ASPETTO DEGLI OGGETTI.*

- **PRESPAZIATI**  
*DECORIAMO CON VINILE ADESIVO PRESPAZIATO AVERY\*, MAC TAC\*, 3M\*, APA\*, VETRINE, AUTOMEZZI E OGGETTI DI OGNI TIPO, PARTENDO DA UN PROGETTO GRAFICO ELABORATO DA NOI O DAL CLIENTE*

- **MONTAGGI SU PANNELLATURE**

- **ALLESTIMENTI**  
*ALLESTITORI SPECIALIZZATI SONO A DISPOSIZIONE PER LA MESSA IN OPERA DEI TUOI PROGETTI*





# Grande



*STAMPA SU VINILE DA MURO*

# formato e pannelli

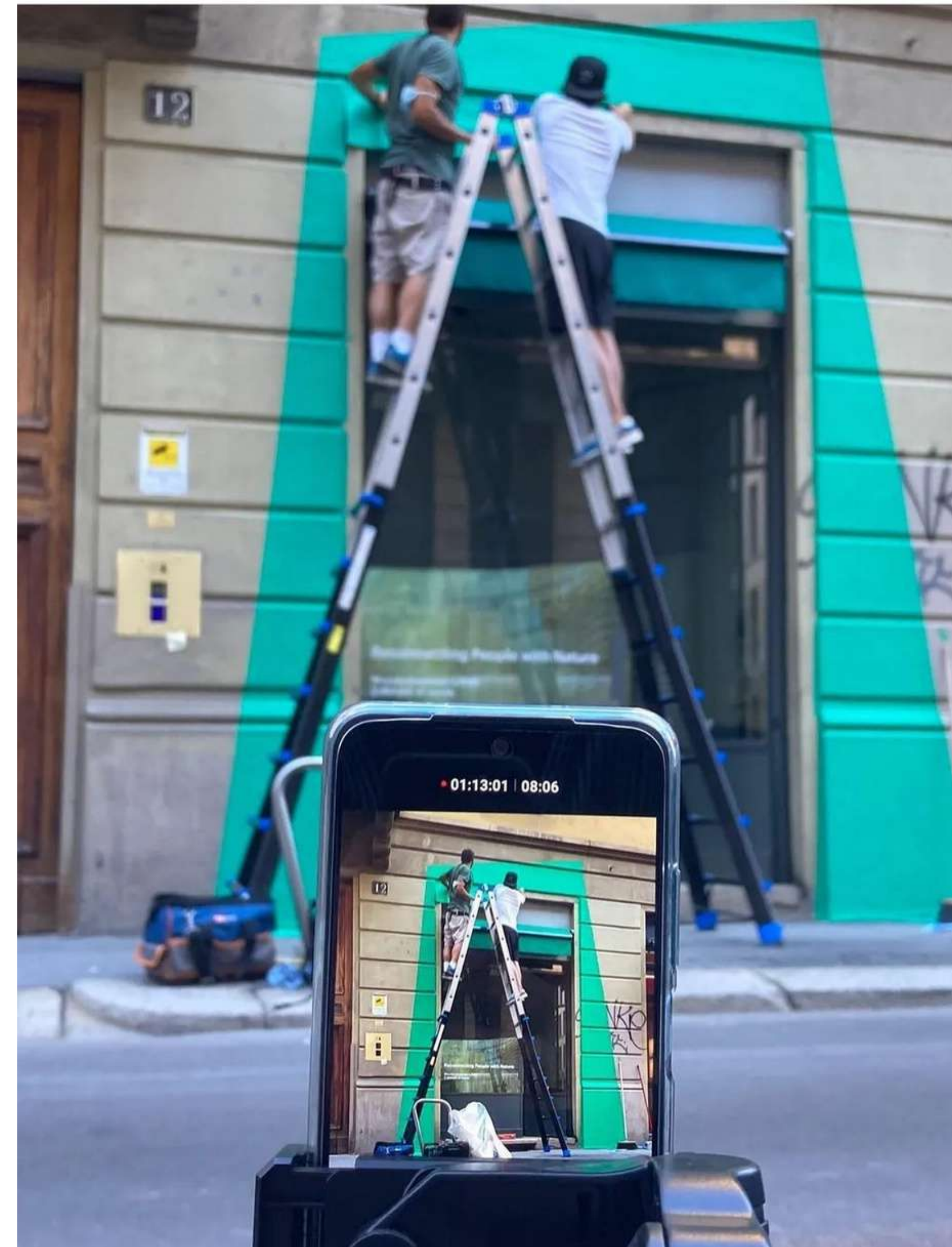
*STAMPA SU FOREX 3MM*



# ➤ Tattoo Wall



*VINILE DA MURO ULTRA MATTE*



# ➤ Taglio laser e insegne



**STAMPA SU VINILE TRASPARENTE  
APPLICATA SU PLEXIGLASS OPALINO**



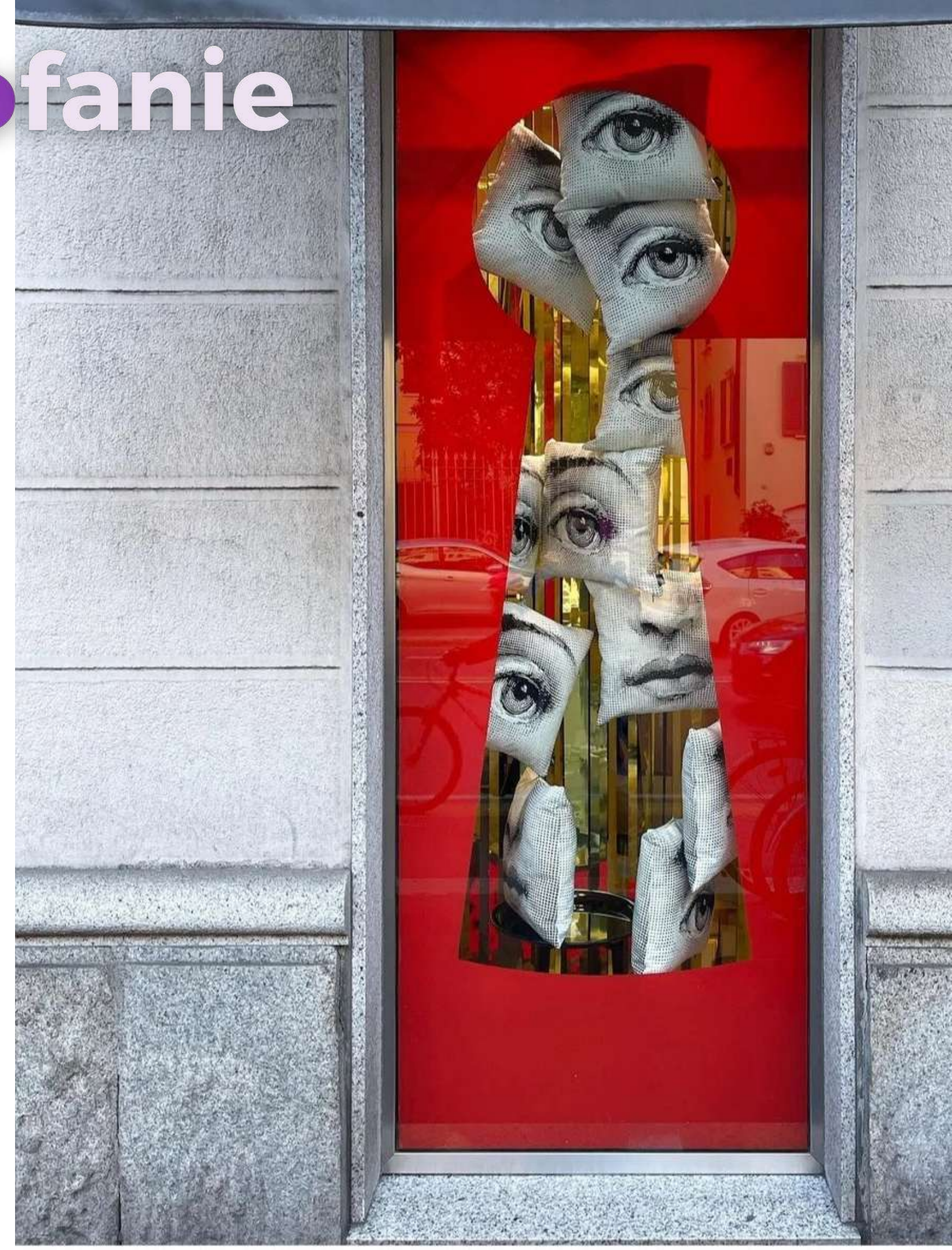
**TAGLIO LASER SU PLEXIGLASS  
10MM NERO**

# ➤ Adesivi e vetrofanie



**PERSONALIZZAZIONE CON VINILE**

**PVC ADESIVO VETRINA**





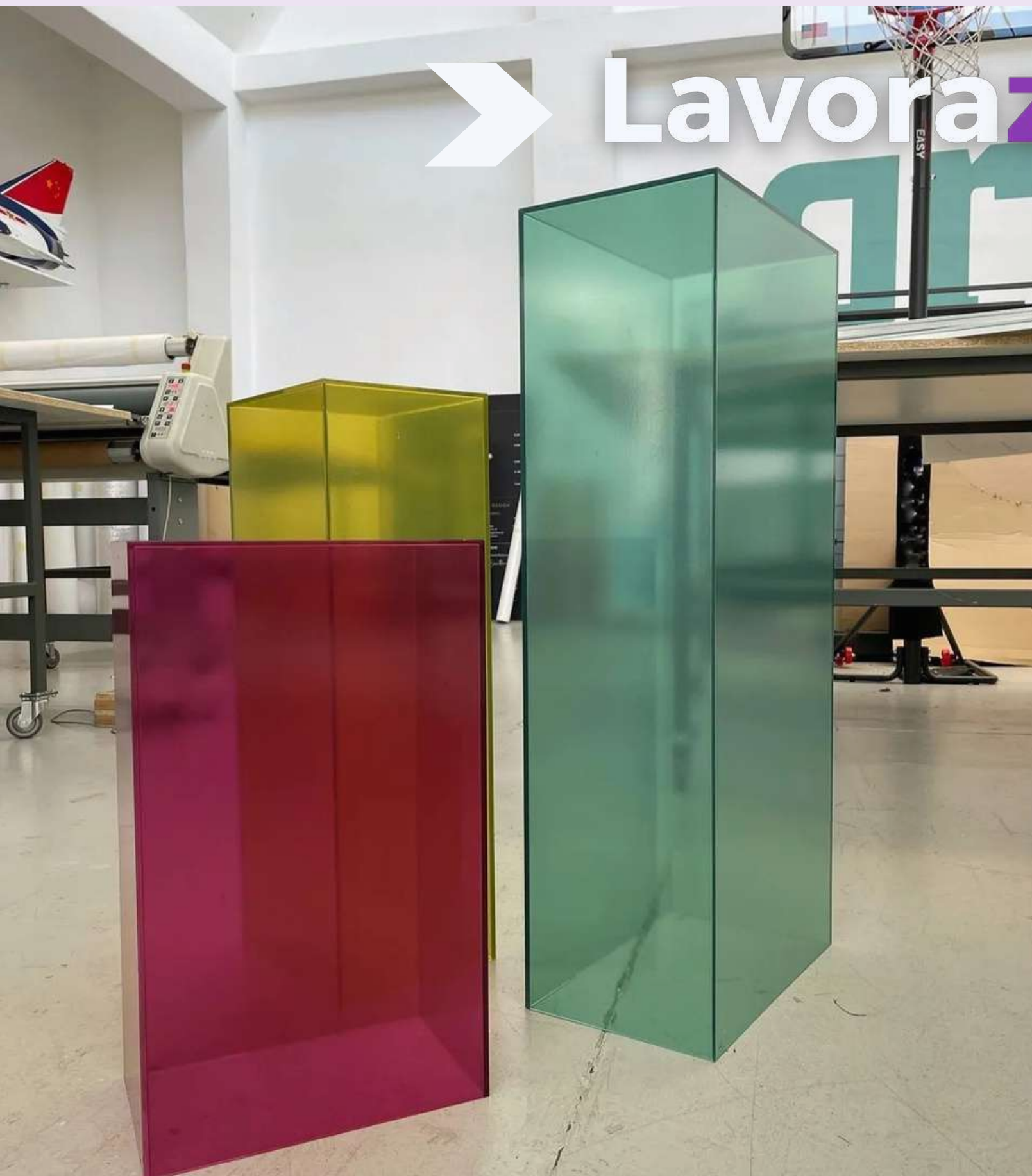
# ➤ Prespaziati



*DECORAZIONE IN  
PRESPAZIATO CON  
VINILE ADESIVO*



# Lavorazioni speciali

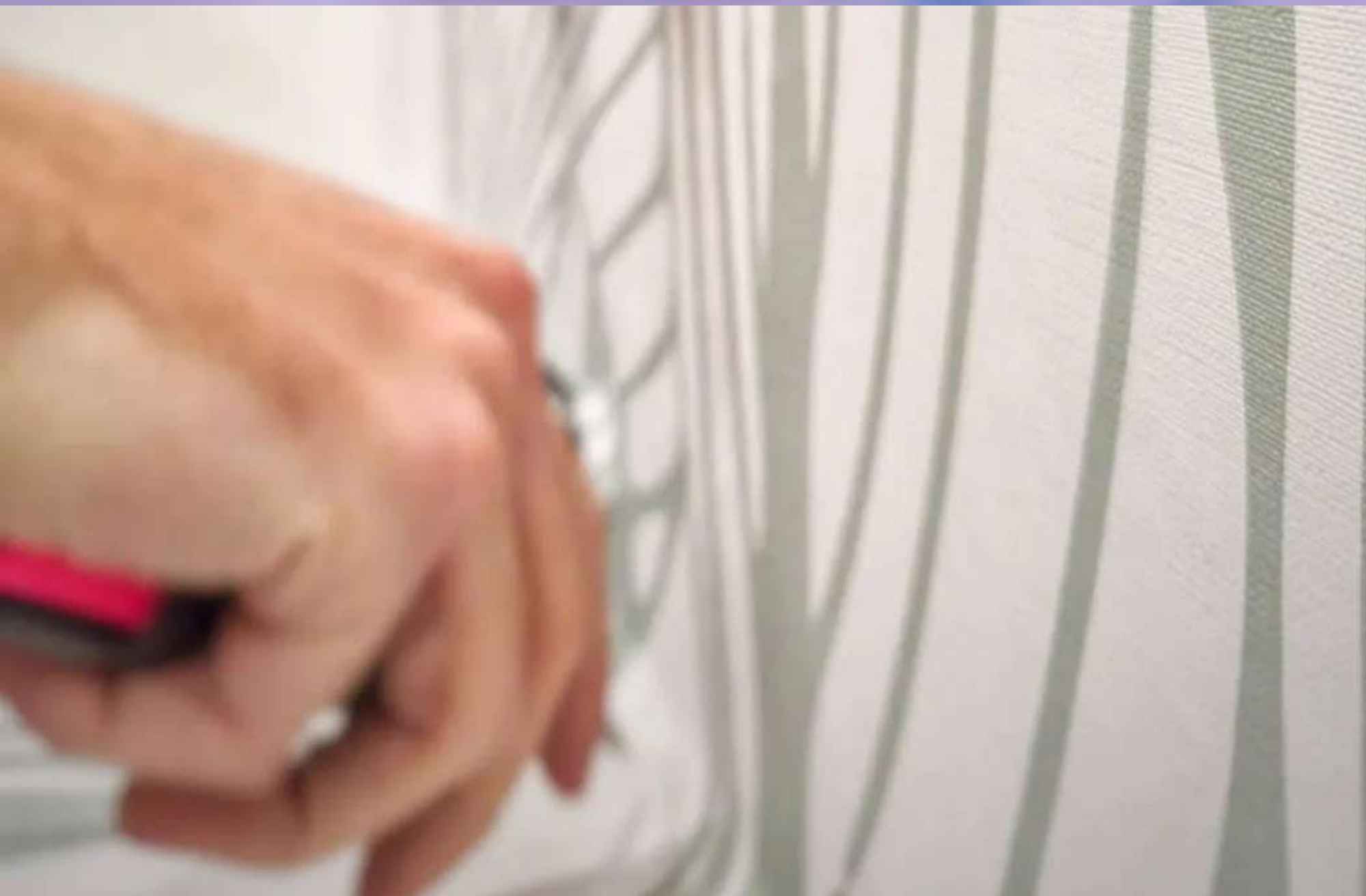


*CUBI IN PLEXIGLASS COLORATI  
PER VETRINE*

*CUBI ILLUMINABILI*



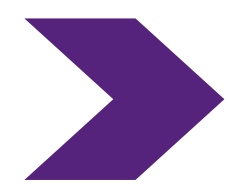
➤ **Allestimenti  
indoor e  
outdoor**



*CARTA DA PARATI TEXTURIZZATA*

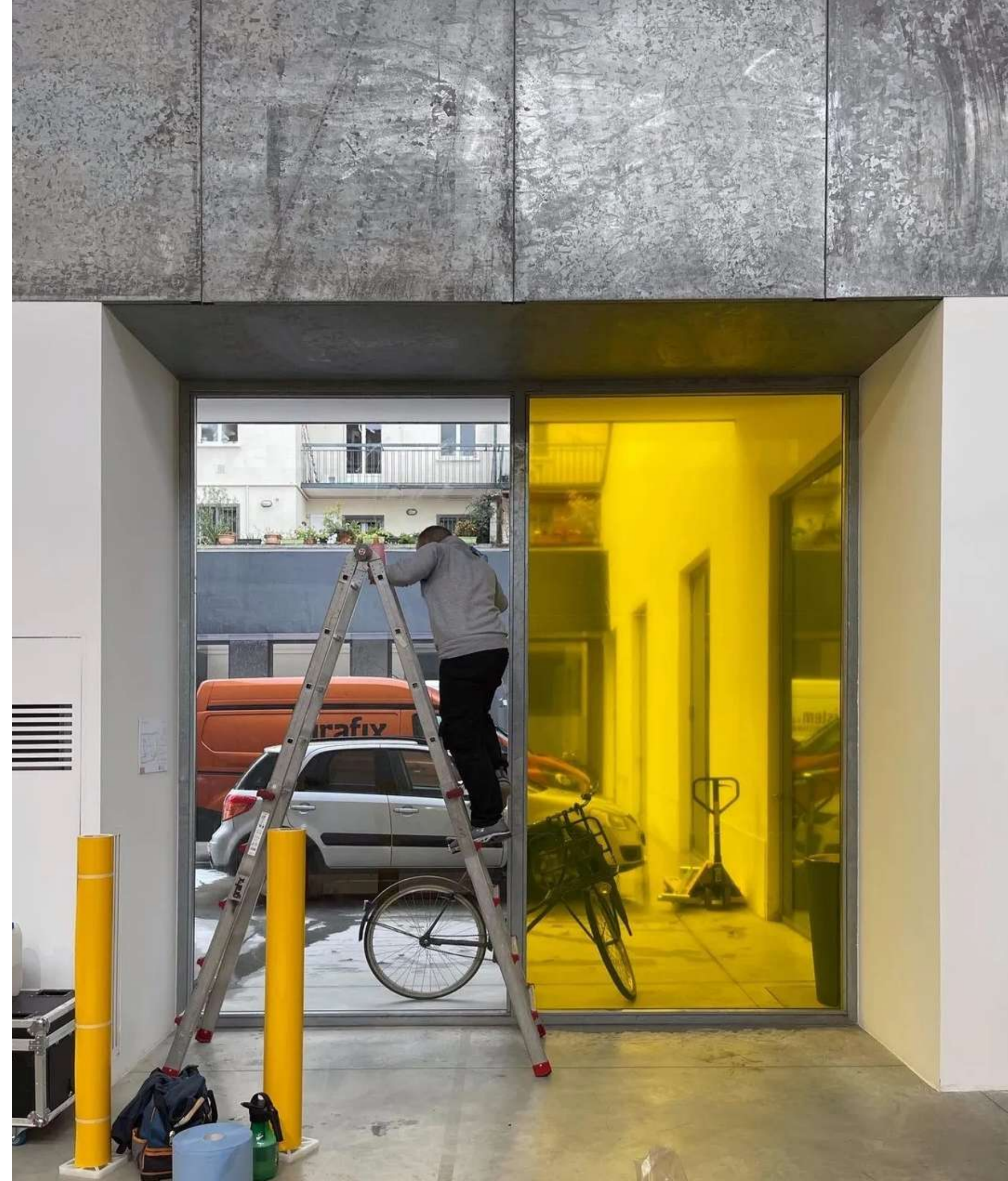
*DECORAZIONE CON VINILE MACTAC*





# Allestimenti indoor e outdoor

*PELLICOLA ADESIVA MACTAC PER  
VETRINE*





# ➤ Allestimenti indoor e outdoor

*MACTAC PER MURO E VINILE CON LAMINAZIONE CALPESTABILE*





# **La stampa Fine Art**

***FOTOGRAFI PROFESSIONISTI, ARTISTI, SEMPLICI APPASSIONATI, POSSONO VALORIZZARE AL MEGLIO LE PROPRIE IMMAGINI GRAZIE AL PROCESSO DI STAMPA CON FINE ART GICLÉE.***

**FINE ART GICLÉE È UN PROCESSO CHE COMPLETA I CONTENUTI FOTOGRAFICI CON ELEMENTI DI ELABORAZIONE E STAMPA ESALTANDO QUALITÀ E FORZA ESPRESSIVA DELL'IMMAGINE.**

**IL MONDO DELL'ARTE PUÒ TRARRE VANTAGGIO DA QUESTA TECNICA, SOPRATTUTTO SFRUTTANDO LE ULTIME INNOVAZIONI DIGITALI, COME AD ESEMPIO LA DIGIGRAPHIE®, CHE VIENE ABBINATA ALLA PRODUZIONE DIGITALE DI OPERE FINE ART.**

**FOTOGRAFI, PITTORI E OPERATORI DEI MUSEI POSSONO, GRAZIE A QUESTA BLASONATA CERTIFICAZIONE GARANTITA DAL MARCHIO EPSON, REALIZZARE EDIZIONI LIMITATE E CERTIFICARE IL PROPRIO LAVORO.**

# ➤ Supporti di stampa

## ***DI SEGUITO ALCUNI ESEMPI DI SUPPORTI DI STAMPA CHE ABBIAMO SELEZIONATO***

- **CANSON® INFINITY BARYTA PHOTOGRAPHIQUE II 310 G/M<sup>2</sup>**
- **CANSON® INFINITY PHOTOSATIN PREMIUM RC 270 G/M<sup>2</sup>**
- **CANSON® INFINITY PLATINE FIBRE RAG 310 G/M<sup>2</sup>**
- **CANSON® INFINITY RAG PHOTOGRAPHIQUE 210 O 310 G/M<sup>2</sup>**
- **HAHNEMÜHLE BARYTA FB 350GR**
- **HAHNEMÜHLE MUSEUM ETCHING**
- **ILFORD GALERIE PRESTIGE**

**GALERIE PRESTIGE È UNA GAMMA DI CARTE CON PATINATURA HDR CHE, INSIEME CON IL PIÙ AVANZATO STRATO PER LA RICEZIONE DELL`INCHIOSTRO, RENDE QUESTO SUPPORTO LO STANDARD DI RIFERIMENTO PER PRODURRE IMMAGINI DI SUPERBA CHIAREZZA, DEFINIZIONE ED ECCELELNT E GAMUT COLORE.**

The background features a light purple color with intricate, wavy, and grid-like patterns. The patterns consist of numerous thin, overlapping lines that create a sense of depth and movement, resembling a stylized, abstract landscape or a complex geometric design.

*Ma... una ottima Fine Art Print*

**E' SOLO L'INIZIO DEL  
DELICATO PERCORSO CHE  
PORTA ALL'OPERA FINITA.**



Per questo motivo selezioniamo e assembliamo le migliori finiture per le vostre immagini.

*Cornici a cassetta, Americane, strutture modulari in  
alluminio e personalizziamo il tutto  
come richiede la tua creatività*



- **MONTAGGIO SOTTO PLEXIGLASS**

*È DA SEMPRE UNA DELLE LAVORAZIONI PIÙ DIFFICILI E PREGIATE CHE SI POSSONO ESEGUIRE IN UN LABORATORIO FOTOGRAFICO. QUESTA TECNICA UNISCE LA BELLEZZA DELLA STAMPA FINE ART GLICÉE CON LA PROFONDITÀ CHE GLI VIENE CONFERITA DALL'ACCOPPIAMENTO CON UNA LASTRA DI VETRO ACRILICO TRASPARENTE. TRASFORMA UN'IMMAGINE IN OPERA D'ARTE DONANDO BRILLANTEZZA, PROFONDITÀ E DURATA NEL TEMPO.*

- **MONTAGGIO SU PANNELLI STABILI E PLANARI**

*UTILIZZIAMO I MIGLIORI SUPPORTI QUALI DIBOND, FOREX, COMMUNICATION, DISTANZIALI IN ALLUMINIO IN VARI SPESSORI IN FUNZIONE ALLE SINGOLE ESIGENZE. CI AVVALIAMO DI SISTEMI DI ACCOPPIAMENTO PRIVI DI COMPONENTI ACIDI PER PRESERVARE LA DURATA DELLE STAMPE NEL TEMPO SENZA ALCUNA ALTERAZIONE STRUTTURALE O CROMATICA*

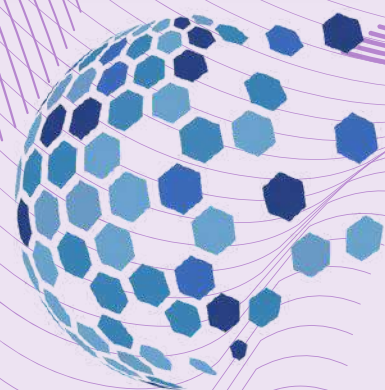
- **PASSEPARTOUT FOTOGRAFICI**

*IL PASS HA DUE FUZIONI E CIOÈ QUELLA DI PROTEGGERE L'IMMAGINE, MAGARI DISTANZIANDOLA DAL VETRO DEL MONTAGGIO, MA ANCHE QUELLA ESTETICA DI FOCALIZZARE L'ATTENZIONE SUL CONTENUTO DELL'OPERA.*

- **CORNICI ARTIGIANALI**

- **VETRI ANTIRIFLESSO E PLEXIGLASS PROTETTIVI**

**Per dare vita alle  
tue idee non ti  
resta che  
chiedere**



**NETYX**  
GLOBAL TECH